

分割予定図

S=1/1500

虻田郡洞爺湖町大原

凡例	
記号	名称
●	既設コンクリート杭
◎	新設コンクリート杭
⊗	金属錐
田	プラスチック杭
○	木杭
×	無標

座標求積表

地番 (1)309-1			
測点	X	Y	辺長
C1	-148194.474	49546.288	21.447
C2	-148180.779	49529.783	79.667
C34	-148242.089	49478.912	19.537
C114	-148247.073	49497.803	71.536
倍面積			
面積	2943.89		
地積	1471.94		
坪	445.26		

地番 (2)309-1			
測点	X	Y	辺長
C2	-148180.779	49529.783	13.837
C99	-148170.130	49538.619	56.378
002	-148132.063	49580.205	19.315
C98	-148137.610	49598.706	77.338
C1	-148194.474	49546.288	21.447
倍面積			
面積	-2943.87		
地積	1471.93		
坪	445.26		

合計面積 2943.87

地番 (1)309-2			
測点	X	Y	辺長
C3	-148126.612	49653.092	45.194
C4	-148093.276	49622.577	57.444
002	-148132.063	49580.205	19.315
C98	-148137.610	49598.706	35.650
C33	-148147.850	49632.854	29.336
倍面積			
面積	4033.72		
地積	2016.86		
坪	610.10		

地番 (2)309-2			
測点	X	Y	辺長
C5	-148092.831	49684.956	41.790
C6	-148062.005	49656.739	46.313
C4	-148093.276	49622.577	45.194
C3	-148126.612	49653.092	22.196
C154	-148110.543	49668.404	24.242
倍面積			
面積	4033.72		
地積	2016.86		
坪	610.10		

地番 (3)309-2			
測点	X	Y	辺長
C6	-148062.005	49656.739	41.354
C93	-148034.082	49687.242	19.581
C37	-148018.632	49699.271	46.484
C81-1	-148063.131	49712.711	40.650
C5	-148092.831	49684.956	41.790
倍面積			
面積	-4033.79		
地積	2016.89		
坪	610.11		

合計面積 6050.61

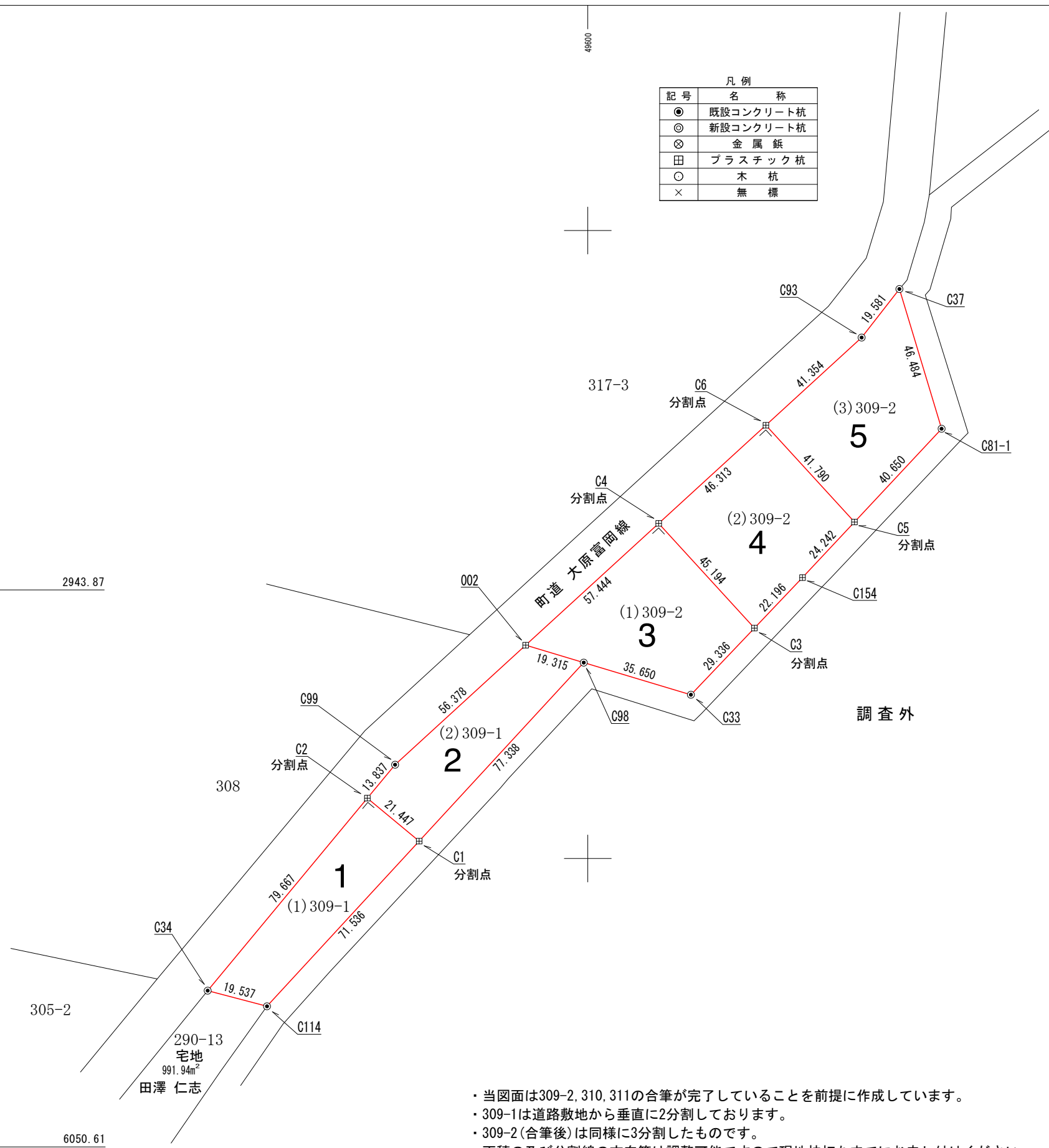
1

2

3

4

5



調査外

- ・当図面は309-2, 310, 311の合筆が完了していることを前提に作成しています。
- ・309-1は道路敷地から垂直に2分割しております。
- ・309-2(合筆後)は同様に3分割したものです。
- ・面積の及び分割線の方向等は調整可能ですので現地杭打ちまでにお申し付けください。
- ・現地杭打ちは基本的には合筆完了後かまたは申請受理後に開始いたします。

作成日 令和2年10月30日