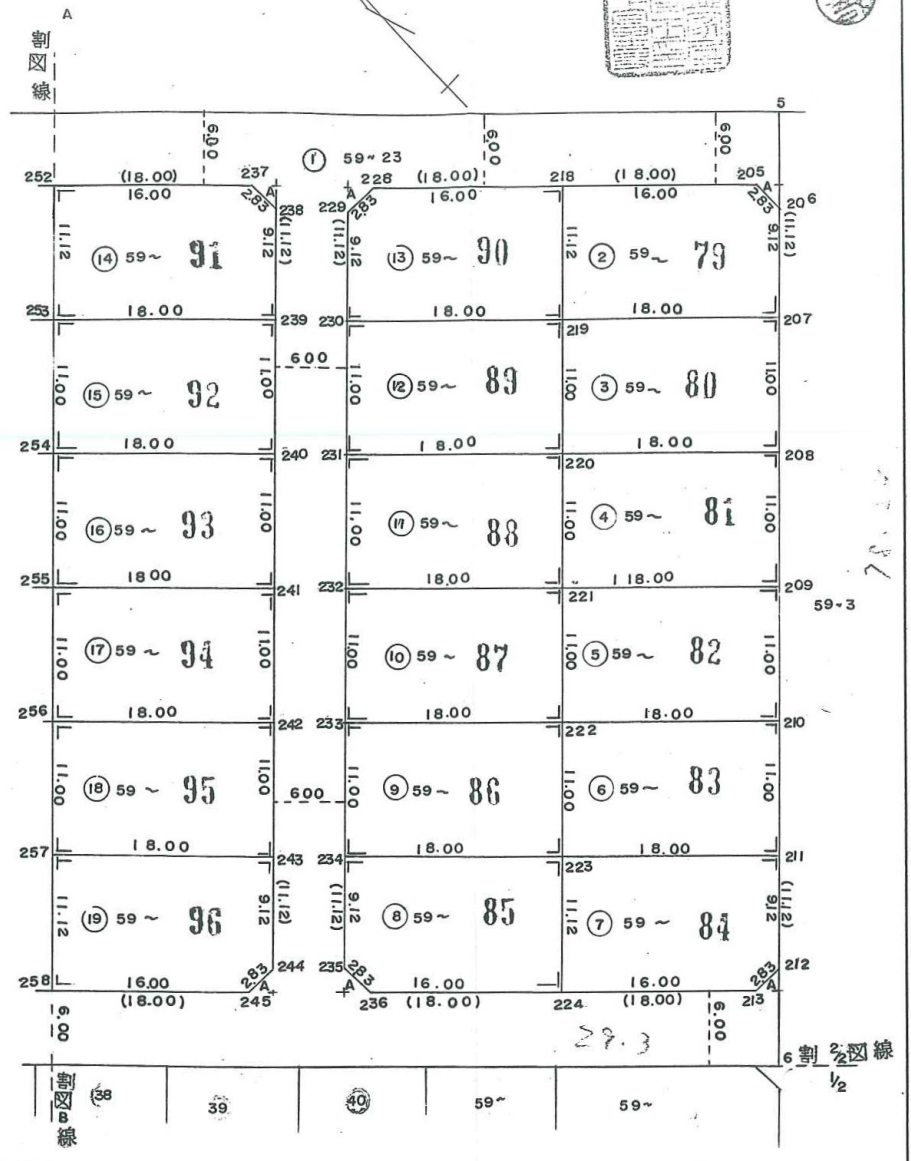
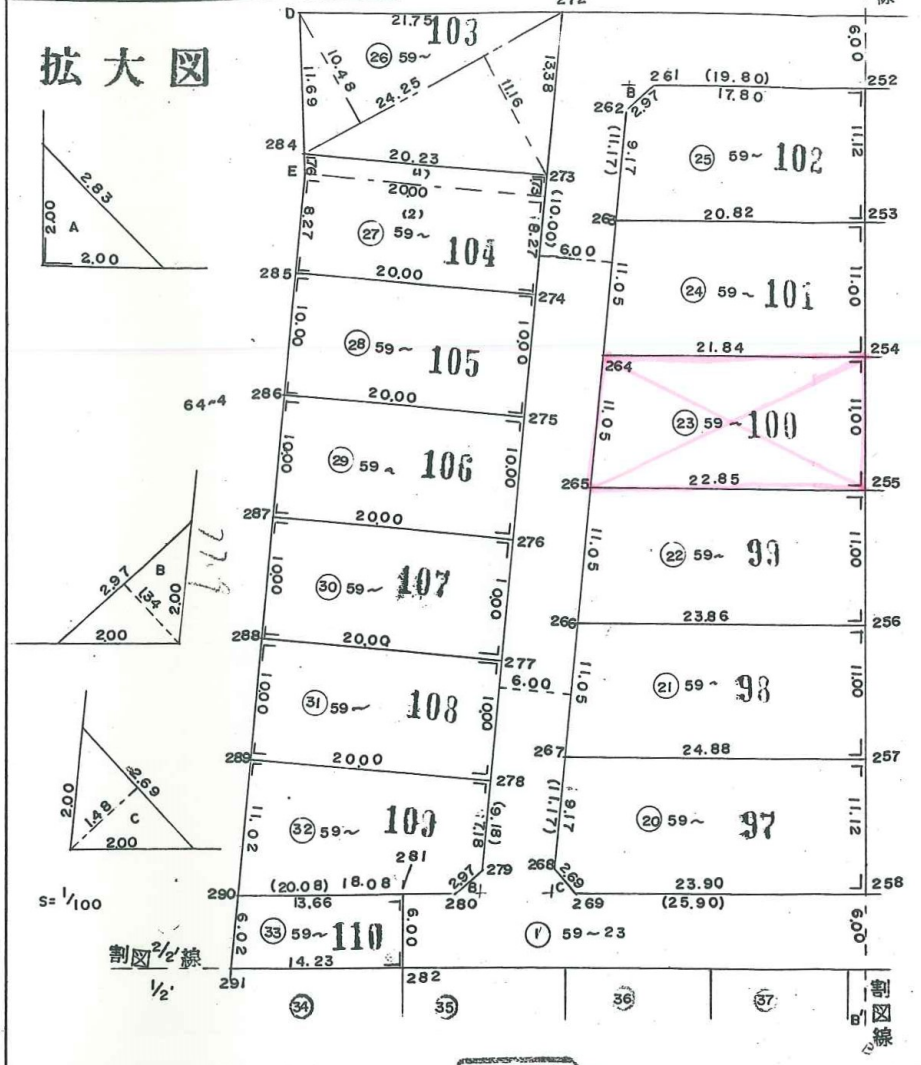


種類	既新の別	筆界点符号
石標	既設	
	新設	
コンクリート標	既設	
	新設	
埋入木杭	既設	D, E, F, 5, 6, 7, 8
	新設	205 ← 291

地番 ① 向 59-79
59-23 至 59-117

地積測量図

土地の所在 虻田郡倶知安町字樺山



作製者 土地家屋調査士 田中富士男 (昭和55年3月29日作製)

申請人 福島県いわき市平字東町19番地の8 阿部喜幸 縮尺 1/500

昭和五五年四月廿日